

## Pourquoi choisir Hénaff pour mon Bac Pro MEE?

Dans des espaces de travail et de vie agréables et bien entretenus, muni d'équipements récents et performants, le lycée Eugène Hénaff accueille près de 1150 élèves et propose une variété de formations :

- la voie générale,
- une voie technologique avec le baccalauréat STI2D (2 spécialités : énergie et environnement et architecture et construction) ;
- des formations en enseignement supérieur : la Mention Complémentaire « technicien en énergies renouvelables », le BTS « Métiers du Géomètre- topographe et de la modélisation numérique » dans le cadre du CFA académique ;
- une voie professionnelle, avec des diplômes recherchés dans des champs professionnels rares : arts graphiques ; bois ; bâtiment ; énergie.
- de la formation tout au long de la vie avec le GRETA MT193, (formations en menuiserie - agencement - ébénisterie – économie du bâtiment et en énergie).

Le lycée Eugène Hénaff accueille également des élèves primo-arrivants (UPE2A) et des élèves accompagnés dans le cadre de la MLDS (Mission de Lutte contre le Décrochage Scolaire).

Pour accompagner ses élèves dans la réussite, le lycée Eugène Hénaff noue de nombreux partenariats.

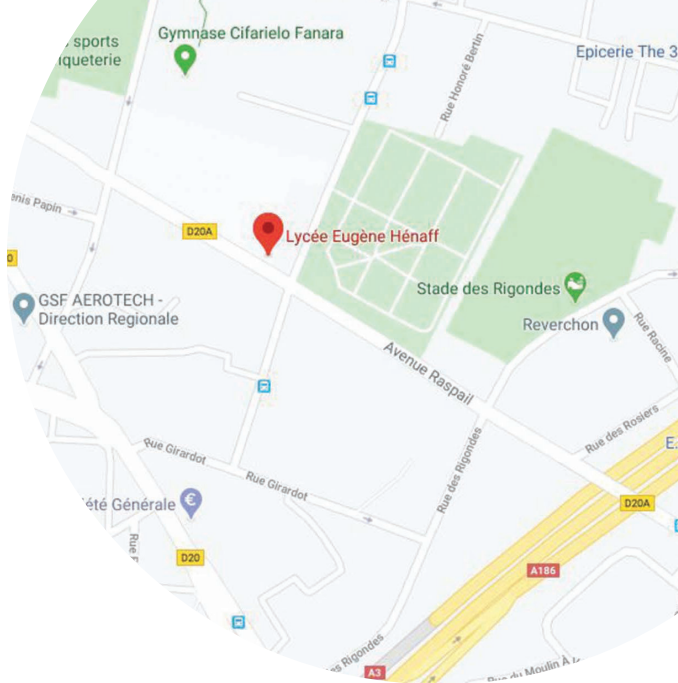
Notre objectif : que chaque élève s'engage dans sa réussite scolaire, et dans tous les axes de sa vie (insertion professionnelle, développement de sa personnalité, citoyenneté). > Le CVL (conseil de la vie lycéenne) et ses élus proposent des actions pour dynamiser la vie du lycée : journées à thème, sensibilisations diverses, collectes humanitaires, bal de fin d'année...

> Le CESC (comité d'éducation à la Santé et à la citoyenneté) mène des actions tout au long de l'année scolaire afin d'accompagner les jeunes dans leurs problématiques de vie quotidiennes

> L'AS (association sportive) permet de pratiquer Basket-ball, musculation, crossfit, futsal, et remise en formefitness (réservé aux filles)

> Des projets artistiques et culturels sont proposés (atelier Théâtre, Club Radio, club potager...)

**Retrouvez le dynamisme de la communauté Eugène Hénaff sur notre site Internet <http://lyceehenaff.fr/>**



### LYCÉE EUGÈNE HÉNAFF

55 Avenue Raspail  
93170 Bagnole

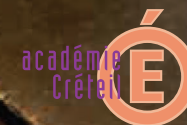
TEL : 01 41 63 26 10  
FAX : 01 43 60 53 11

[www.lyceehenaff.fr](http://www.lyceehenaff.fr)



# Maintenance et Efficacité Energétique

BAC PRO > MEE





Après une seconde Bac. Pro. Equipements Techniques Energies (E.T.E.) , les élèves ont le choix entre deux baccalauréats: MEE (Maintenance et Efficacité Energétique) et ICCER (Installateur en Chauffage, Climatisation et Energies Renouvelables). L'entrée en seconde Bac. Pro« E.T.E.» se fait par système AFFELNET en classe de troisième. L'accès est aussi possible, sur dossier, aux titulaires de C.A.P. Installateurs Thermiques, Froid et Climatisation , Electrotechnique, Electricité.

### > Ma formation

Le titulaire du bac pro MEE assure des missions d'entretien, de dépannage et de mise au point d'installations ou d'équipements énergétiques et climatiques (appareils de climatisation ou sanitaires, réseaux de chaleur, chaudière d'immeuble, énergie renouvelable). Il veille également à optimiser leur fonctionnement et signale les éventuelles non conformités. Après toute mission, il rédige les comptes-rendus d'intervention.

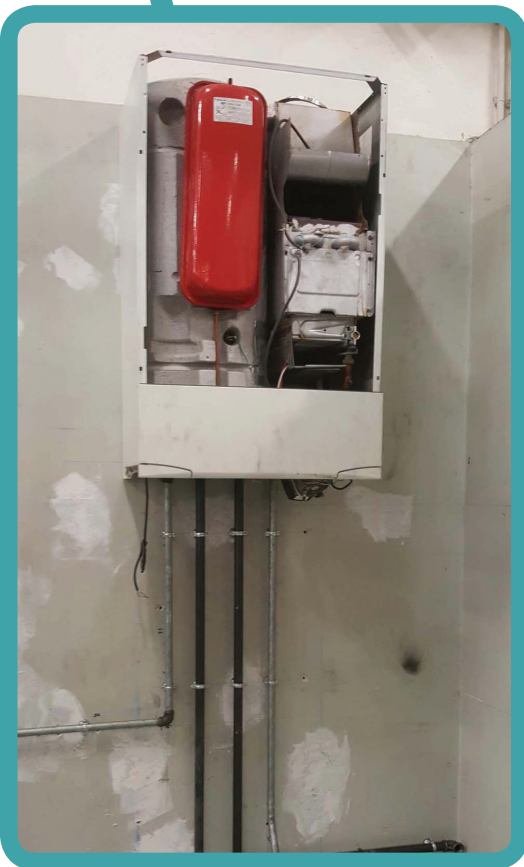
Il peut travailler au sein d'entreprises spécialisées dans la maintenance de ces équipements ou directement sur site (centrale de production de chaleur sur site industriel, réseau de chaleur ou de climatisation...).

### > Période de Formation en Milieu Professionnel (en semaine)

- 22 semaines sur 3 ans

### Matières dispensées :

- Atelier, Plateforme chaudière et climatisation, Hydraulique, Electricité/Régulation, Dessin technique, Prévention Santé Environnement, Économie et Gestion
- Maths – Physiques, Anglais, Français Histoire-Géographie, EPS



### Mon Profil...

- Je veux développer mes qualités pratiques
- Je sais communiquer
- Je sais respecter des consignes
- Je suis curieux
- Je veux travailler avec des professionnels

### Avec mon Bac MEE, je peux...

- Devenir salarié dans une entreprise de maintenance
- Avec de l'expérience, devenir chef d'équipe ou chef de secteur.

### Poursuite d'études après mon Bac MEE :

- un brevet professionnel (BP installateur dépanneur en froid et conditionnement d'air
- BP monteur en installation du génie climatique et sanitaire) ou une mention complémentaire (MC technicien en énergies renouvelables) pour se spécialiser.
- BTS ou DUT en lien avec le domaine (BTS Fluides énergie domotique
- BTS maintenance des systèmes
- BTS technico-commercial).