

Pourquoi choisir henaff pour mon Bac Pro MA?

Dans des espaces de travail et de vie agréables et bien entretenus, muni d'équipements récents et performants, le lycée Eugène Hénaff accueille près de 1150 élèves et propose une variété de formations :

- la voie générale,
- une voie technologique avec le baccalauréat STI2D (2 spécialités : énergie et environnement et architecture et construction) ;
- des formations en enseignement supérieur : la Mention Complémentaire « technicien en énergies renouvelables », le BTS « Métiers du Géomètre- topographe et de la modélisation numérique » dans le cadre du CFA académique ;
- une voie professionnelle, avec des diplômes recherchés dans des champs professionnels rares : arts graphiques ; bois ; bâtiment ; énergie.
- de la formation tout au long de la vie avec le GRETA MT193, (formations en menuiserie - agencement - ébénisterie – économie du bâtiment et en énergie).

Le lycée Eugène Hénaff accueille également des élèves primo-arrivants (UPE2A) et des élèves accompagnés dans le cadre de la MLDS (Mission de Lutte contre le Décalage Scolaire).

Pour accompagner ses élèves dans la réussite, le lycée Eugène Hénaff noue de nombreux partenariats.

Notre objectif : que chaque élève s'engage dans sa réussite scolaire, et dans tous les axes de sa vie (insertion professionnelle, développement de sa personnalité, citoyenneté).

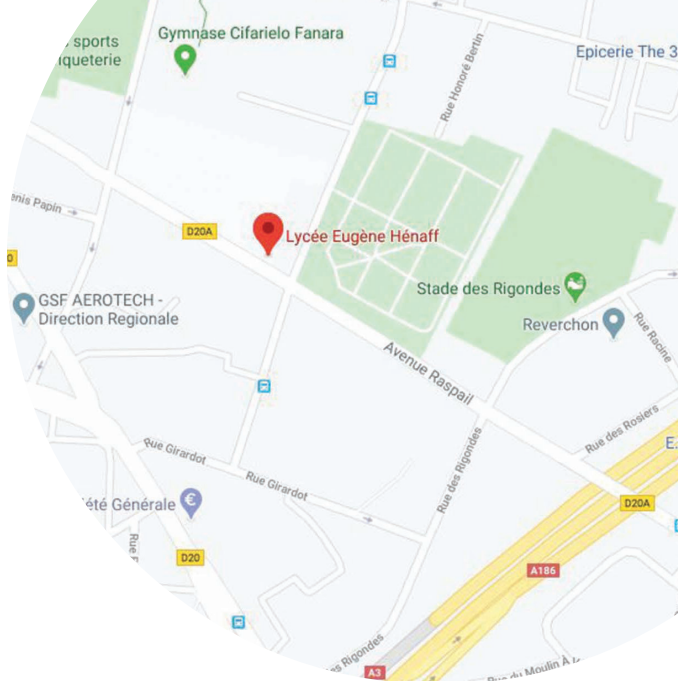
> Le CVL (conseil de la vie lycéenne) et ses élus proposent des actions pour dynamiser la vie du lycée : journées à thème, sensibilisations diverses, collectes humanitaires, bal de fin d'année...

> Le CESC (comité d'éducation à la Santé et à la citoyenneté) mène des actions tout au long de l'année scolaire afin d'accompagner les jeunes dans leurs problématiques de vie quotidiennes

> L'AS (association sportive) permet de pratiquer Basket-ball, musculation, crossfit, futsal, et remise en forme-fitness (réservé aux filles)

> Des projets artistiques et culturels sont proposés (atelier Théâtre, Club Radio, club potager...)

Retrouvez le dynamisme de
la communauté Eugène Hénaff
sur notre site Internet <http://lyceehenaff.fr/>



Hénaff

LYCÉE EUGÈNE HÉNAFF

55 Avenue Raspail
93170 Bagnolet

TEL : 01 41 63 26 10
FAX : 01 43 60 53 11

www.lyceehenaff.fr

Hénaff

Étude et Réalisation d'Agencement

BAC PRO > ERA



académie
Créteil



> MA FORMATION

Le titulaire du **bac pro ERA** intervient en bureau d'études pour participer à la conception technique du projet. Sur un chantier il organise la mise en œuvre d'ouvrages d'agencement et d'aménagements extérieurs et intérieurs dans le respect du parti architectural et décoratif du projet.

Au sein de l'entreprise, en bureau d'études, en atelier et sur site, son activité consiste à participer à la finalisation de l'étude esthétique et à la définition du projet. Il prépare la réalisation technique d'un projet multimatériaux à partir des concepts et normes de l'agencement et du cahier des charges architectural. Il organise, planifie, anime et gère le suivi de la mise en œuvre sur chantier du lot agencement avec intervention de plusieurs corps d'états.

Le titulaire du bac pro «étude et réalisation d'agencement» exerce son activité dans les petites ou moyennes entreprises qui conçoivent, fabriquent, installent des agencements extérieurs et intérieurs : habitat individuel ou collectif, locaux professionnels, établissements recevant du public, commerces, construction navale et aéronautique...

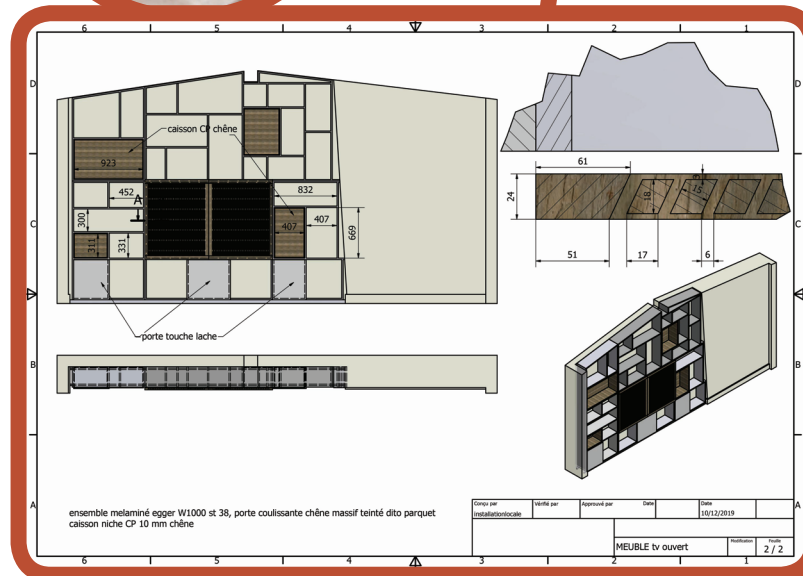
La formation porte sur l'histoire de l'art, des styles et des tendances dans le domaine de l'agencement, l'analyse d'un projet d'agencement, la préparation de chantier, la réalisation de maquettes et prototypes et sur des enseignements généraux.

> Période de Formation en Milieu Professionnel (en semaine)

- 22 semaines en 3 ans

Matières dispensées :

- Atelier, Dessin technique, Technologie
- Prévention Santé Environnement, Économie et Gestion
- Maths – Physique, Anglais, Français, Histoire-Géographie
- E.P.S



Mon Profil...

- Je veux développer mes qualités pratiques
- Je sais communiquer
- Je sais respecter des consignes
- Je suis curieux
- Je veux travailler avec des professionnels

Avec mon Bac Pro ERA, je peux...

- Devenir salarié dans une menuiserie
- Devenir chef d'équipe ou d'atelier
- Poursuivre mes études pour devenir
- chef d'entreprise, chargé de projet...

Poursuite d'études après mon Bac TMA :

- BTS Étude et réalisation d'agencement

